

## Riattacco

T.T.

- Controllare che le nuove protezioni siano integre e non presentino lacerazioni.



*Non utilizzare la protezione staccata dalla porta.*

- Pulire accuratamente la superficie della scocca interessata con dell'etpano.
- Posizionare la nuova protezione riparo acqua, avendo cura di far aderire il cordone adesivo al telaio della porta.

## 7005A05 - PROTEZIONE RIPARO ACQUA porta laterale anteriore - S.R. o Sist.

T.T.

### Stacco

T.T.

- Scollegare il morsetto negativo della batteria.
- **Vedere in Op. 7005E18** - Appoggiabraccio porta laterale anteriore S.R..
- **Vedere in Op. 7005E08** - PANNELLO INTERNO porta laterale anteriore - S.R..
- **Vedere in Op. 7005A04** - PROTEZIONE RIPARO ACQUA porta laterale anteriore - S.R. o Sist. a pannello porta staccato.

## Riattacco

T.T.

- **Vedere in Op. 7005A04** - PROTEZIONE RIPARO ACQUA porta laterale anteriore - S.R. o

Sist. a pannello porta staccato.

- **Vedere in Op. 7005E08** - PANNELLO INTERNO porta laterale anteriore - S.R..
- **Vedere in Op. 7005E18** - Appoggiabraccio porta laterale anteriore S.R..
- Collegare il morsetto negativo della batteria.

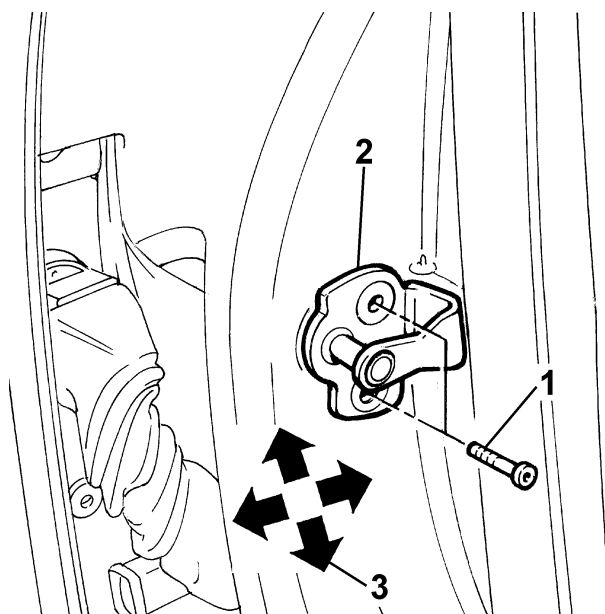
## 7005A10 - PORTA laterale anteriore - Regolaz. scontrino ed ev. adattamento guarnizione

T.T.

### Operazione

T.T.

1. Allentare le viti di fissaggio dello scontrino.
2. Spostare lo scontrino nella corretta posizione.
3. Le frecce indicano i movimenti consentiti per la registrazione.



T.T.

- A registrazione ultimata serrare a coppia le viti di fissaggio dello scontrino serratura.



	Valore daNm	Fissaggio	Componente	Ø
-	2.4	Vite	SCONTRINO PORTE ANT.	M8

## 7005A14 - PORTA laterale anteriore - Regolaz. centraggio e profilatura - Comp. adattamento cerniere e guarnizioni su vano porta

T.T.



## Operazione

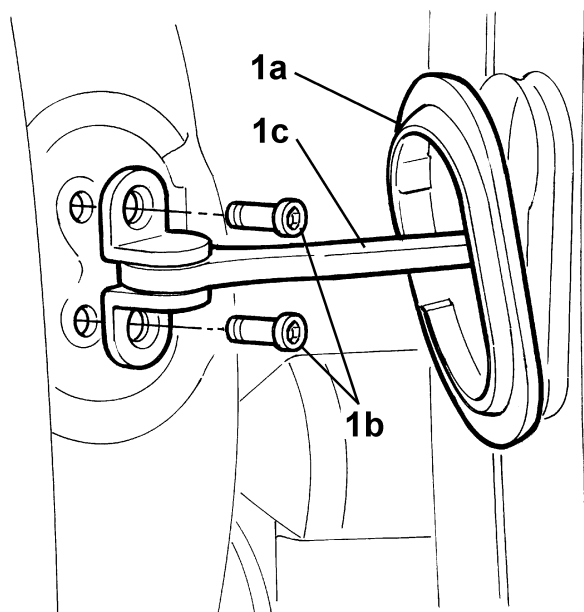
T.T.

-



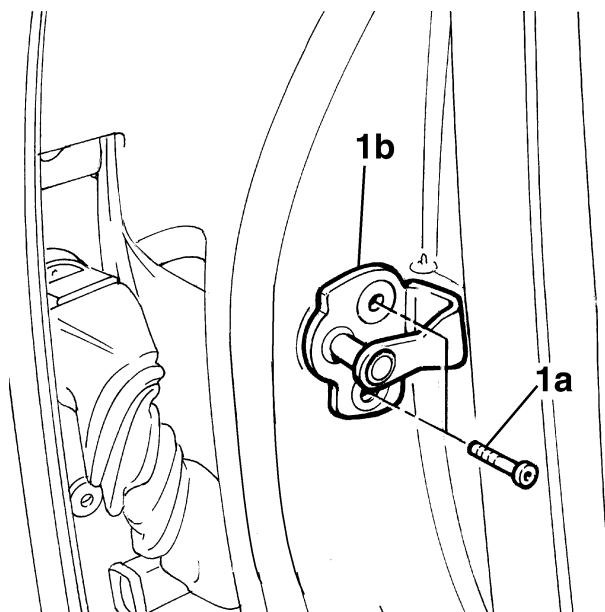
Verificare visivamente le eventuali irregolarità della luce presente tra porta laterale e parafrangente anteriore e tra porta laterale anteriore e porta laterale posteriore.

1. Scalzare la protezione in plastica (1a) e allentare le viti (1b) di fissaggio del limitatore (1c) apertura porta.



T.T.

- Per adattare trasversalmente la porta alla guarnizione vano porta, eseguire le operazioni di seguito riportate.
- 1. Svitare le viti (1a) di fissaggio e rimuovere o scontrino porta (1b).

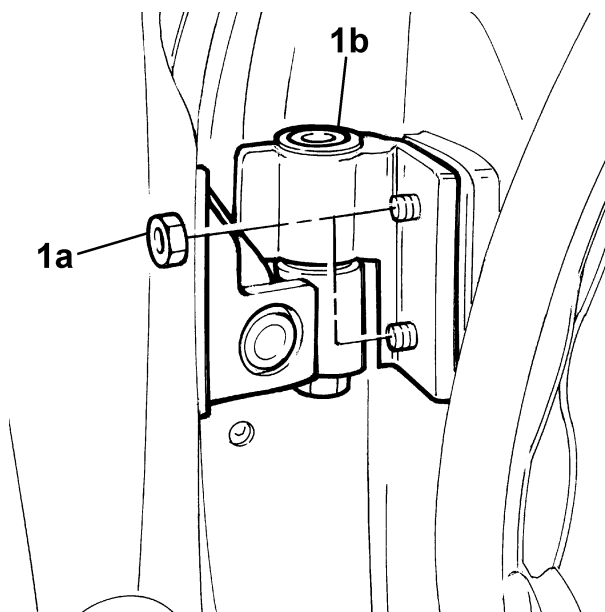


T.T.

1. Allentare i dadi (1a) di fissaggio della cerniera porta (1b).



E' consigliabile operare su una cerniera porta alla volta.



T.T.

- A registrazione ultimata, procedere al serraggio a coppia dei dadi della cerniera porta e delle viti dello scontrino porta.



Valore daNm	Fissaggio	Componente	Ø
-	(porta) 3.6	Dado	CERNIERE
			PORTE ANT.



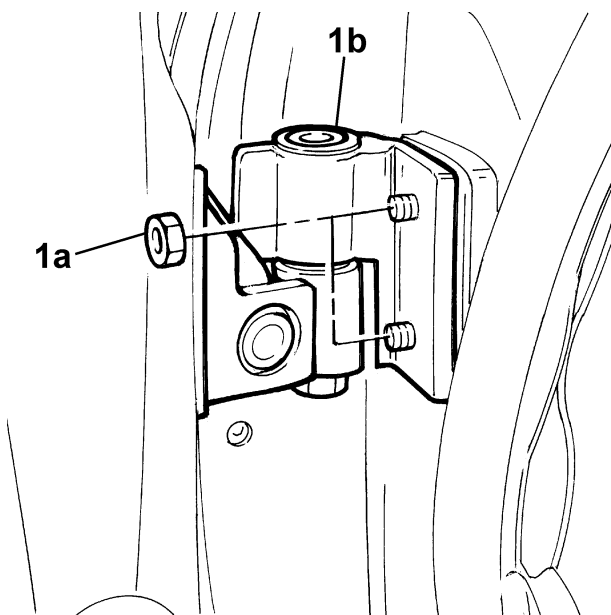
	Valore daNm	Fissaggio	Componente	Ø
-	2.4	Vite	SCONTRINO PORTE ANT.	M8

- Per regolare la porta in direzione verticale e longitudinale, eseguire le operazioni di seguito riportate.

1. Allentare i dadi (1a) di fissaggio della cerniera porta (1b).



*E' consigliabile operare su una cerniera porta alla volta.*



T.T.

- Ripristinare la verniciatura della zona interessata dall'operazione.
- A registrazione ultimata, procedere al serraggio a coppia delle viti cerniera porta.

	Valore daNm	Fissaggio	Componente	Ø
-	(porta) 3.6	Dado	CERNIERE PORTE ANT.	M8

- Alla fine di ogni registrazione, avvitare le viti di fissaggio del limitatore di apertura porta.

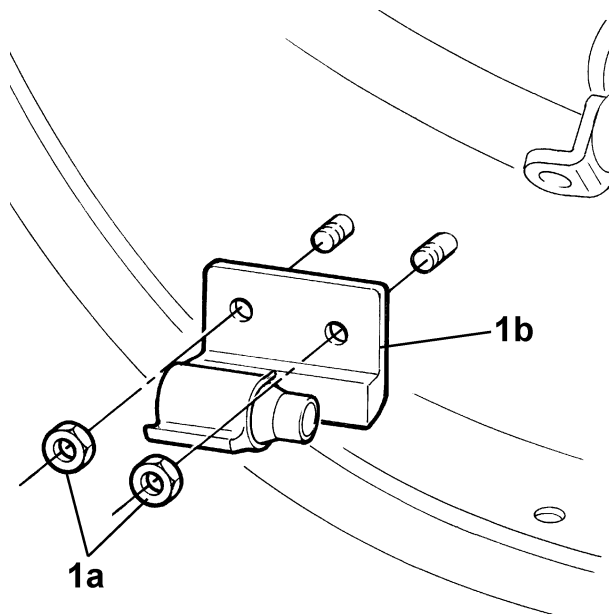
## 7005A24 - CERNIERE PORTA laterale anteriore (avvitate) - S.R. a porta staccata

T.T.

**Stacco**

T.T.

1. Svitare i dadi (1a) di fissaggio e rimuovere la cerniera porta (1b).



**Riattacco**

T.T.

- Posizionare la cerniera porta e serrare a coppia i relativi dadi di fissaggio.

	Valore daNm	Fissaggio	Componente	Ø
-	(porta) 3.6	Dado	CERNIERE PORTE ANT.	M8

## 7005A28 - LIMITATORE apertura PORTA laterale anteriore - S.R.

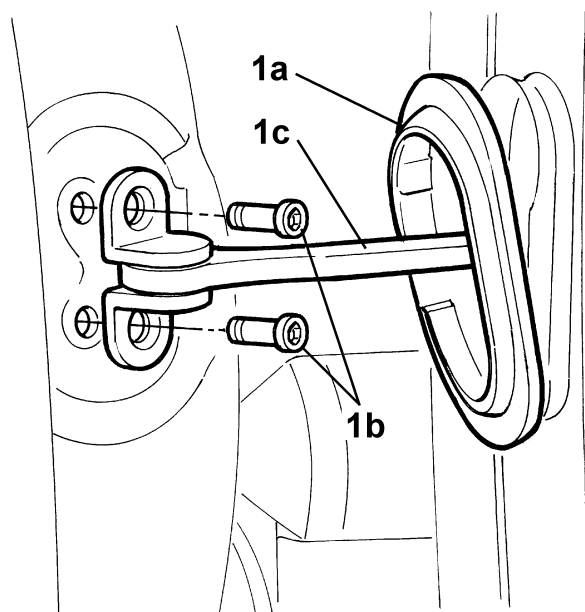
T.T.

**Stacco**

T.T.

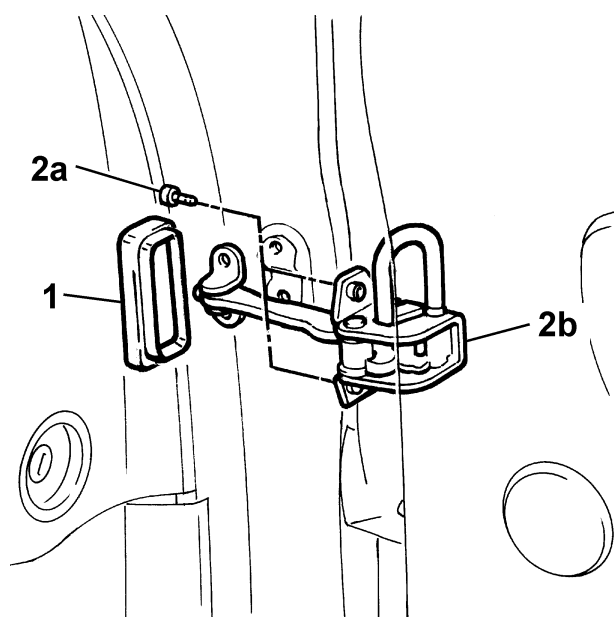
- Scollegare il morsetto negativo della batteria.
- **Vedere in Op. 7005E18** - Appoggiabraccio porta laterale anteriore S.R..
- **Vedere in Op. 7005E08** - PANNELLO INTERNO porta laterale anteriore - S.R..
- **Vedere in Op. 7005A04** - PROTEZIONE RIPARO ACQUA porta laterale anteriore - S.R. o Sist. a pannello porta staccato.

1. Rimuovere la protezione in plastica (1a), svitare le viti (1b) di fissaggio, lato montante porta, e sfilare la protezione in plastica dal limitatore porta (1c).



T.T.

1. Scalzare e rimuovere la protezione in gomma.
2. Svitare le viti (2a) di fissaggio e rimuovere il limitatore porta (2b).



### Riattacco

T.T.

- Posizionare il limitatore e avvitare le viti di fissaggio, lato porta.
- Calzare le protezioni in gomma e ricoprire le viti di fissaggio lato porta.
- Avvitare le viti di fissaggio del limitatore, lato montante porta.
- Ricoprire con la protezione in gomme le viti di fissaggio lato montante porta.

### 7005A30 - Guarnizione vano porta

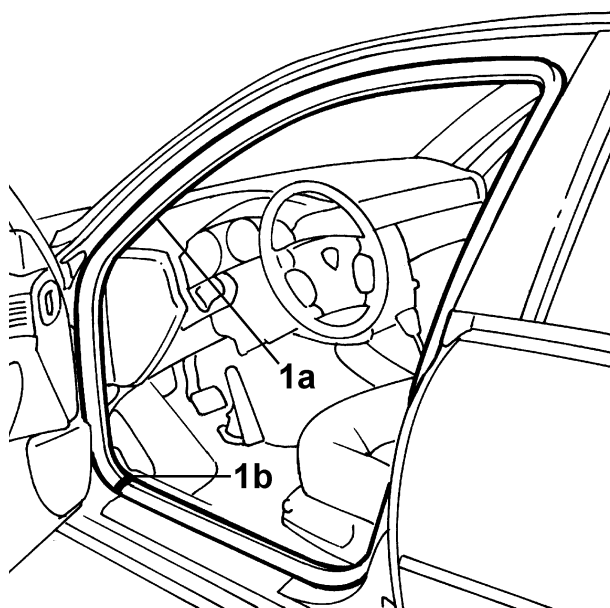
### laterale anteriore sinistra - S.R.

T.T.

### Stacco

T.T.

- Scollegare il morsetto negativo della batteria.
- **Vedere in Op. 7025A34** - SERRATURA (unica) del coperchio vano motore - S.R. o riparazione.
- **Vedere in Op. 7040A37** - Coperchietto acceso fusibili su plancia portastrumenti - S.R..
- **Vedere in Op. 7025A24** - LEVA comando apertura cofano motore - S.R..
- **Vedere in Op. 7040L39** - BATTICALCAGNO DI UN VANO PORTA ANTERIORE SINISTRO-S.R..
- **Vedere in Op. 7040A44** - RIVESTIMENTO LATERALE SINISTRO PLANCIA PORTASTRUMENTI - S.R..
- Scalzare la guarnizione (1a) dalla propria sede avendo cura di iniziare dal punto di congiunzione (1b).



### Riattacco

T.T.

- Effettuare la pulizia del contorno porta mediante carta imbevuta di eptano, partendo dalla mezzeria superiore della porta procedendo verso il basso in senso orario e dalla mezzeria superiore procedendo verso il basso in senso antiorario fino al totale completamento del contorno porta.
- Controllare che la guarnizione sia integra e non presenti danneggiamenti.
- 1. Individuare il punto di riferimento sulla guarnizione (punto di vernice) quindi posizionarlo in corrispondenza della mezzeria dell'angolo